



↘ echodumarteau.fr  
↘ contact@echodumarteau.fr  
↘ @echodumarteau

design affiches Antoine Graff - diplômé L'Echo Du Marteau



## Infos Pratiques

### VENIR

**Privilégiez le covoiturage !** (plateforme de covoit ↘ echodumarteau.fr)  
40 min depuis Nancy  
45 min depuis Epinal

**Un parking est mis à disposition avant l'entrée du village de Vaudémont**  
Suivre la signalétique sur place.

La Colline de Sion est un superbe terrain de jeu pour le **vélo de route**

Le coeur du festival est la **Ferme Vautrin**, 1 rue du château, 54330 Vaudémont

### MANGER ET BOIRE

#### BAR

**1<sup>er</sup> au 9 août 17h - 01h** — Venez nous rencontrer autour d'un verre pendant la semaine de construction !

**10 août 13h - 01h** — Bières locales Oka Beer, sélection de vins naturels, thé glacé fait maison et softs.

#### CUISINE

**1<sup>er</sup> au 9 août 12h - 14h & 19h - 21h** — Vous pouvez vous joindre à nous pour le repas (places limitées sur inscription ↘ echodumarteau.fr)

**10 août à partir de 15h** — Goûter par Sandralala  
à partir de 19h — Restauration par Rouelle et Radis (local et de saison)

### PAYER

Le réseau est capricieux en haut de la colline. Privilégiez les espèces pour régler vos consommations. L'intégralité de la programmation est gratuite.

### PRENDRE SOIN DES AUTRES

L'Echo du Marteau est un lieu accueillant et bienveillant. Une équipe est dédiée au soin, à la prévention des risques et au respect des limites de chacun.e.s. De la documentation à ce propos sera mise à disposition sur site et un stand prévention.

# 10 août 2024 🚧

➤ Place aux festivités avec l'inauguration des constructions. Laissez-vous transporter au gré de la journée et de la soirée avec des concerts, spectacles, et découvertes pour tous les âges. **Gratuit et libre.**

## BALADES ET DÉCOUVERTES

À PARTIR DE 13H | SUIVRE LA CARTE

Baladez-vous librement à la découverte des constructions de L'Echo du Marteau et à la rencontre des constructeur·ices. Nous vous conseillons de suivre l'itinéraire qui se trouve sur la carte au départ de la Ferme Vautrin.

DE 14H À 18H | FERME DUVAL — 2 RUE DU PRESSEUR, 54330 VAUDÉMONT

Zinzin Biplace — Improvisation

DE 14H À 18H | EN ITINÉRAIRANCE

**Maxime Le Moing - Les balades Zinzin** — Guide nature et promeneur écoutant  
*Suivez les grandes oreilles et le drapeau pour le départ !*

DE 14H30 À 18H | LA FORTERESSE

ATELIER MÉDIATION | VENEZ PARLER DES PAYSAGES DU SAINTOIS

Vous êtes habitant.es, visiteur.euses, connaisseur.euses du saintois ? Cet atelier est fait pour vous ! Autour d'une carte venez discuter des paysages que vous aimez, que vous évitez, ce que vous y faites, les lieux où vous vous rendez...

## DÉCOUVERTE D'ARTISANATS

À PARTIR DE 15H30 | LA FORTERESSE

Vannerie, forge, atelier bois, menuiserie, crochet

## CONCERTS

À PARTIR DE 16H | LA FORTERESSE

16h | **Grosdecoeur** — Dj set - La charette ensoleillée  
17h | **Johnny Bountard** — Dj set  
18h | **!AYYA!** — Duo Trance-Rock

19H - 01H | LA FERME VAUTRIN

19h15 | **Johnny Jangle** — Blues - Funk  
20h30 | **Grand Camino** — Folk - Pop  
21h45 | **Ippon** — Electro - Psyché  
23h | **Josy Basar** — Electro  
00h | **Maxi Glut** — Duo batterie - Electro live



Inauguration festive	10 août 2024	Restauration et bar
Concerts	Gratuit	echodumarteau.fr

Découverte des nouvelles constructions

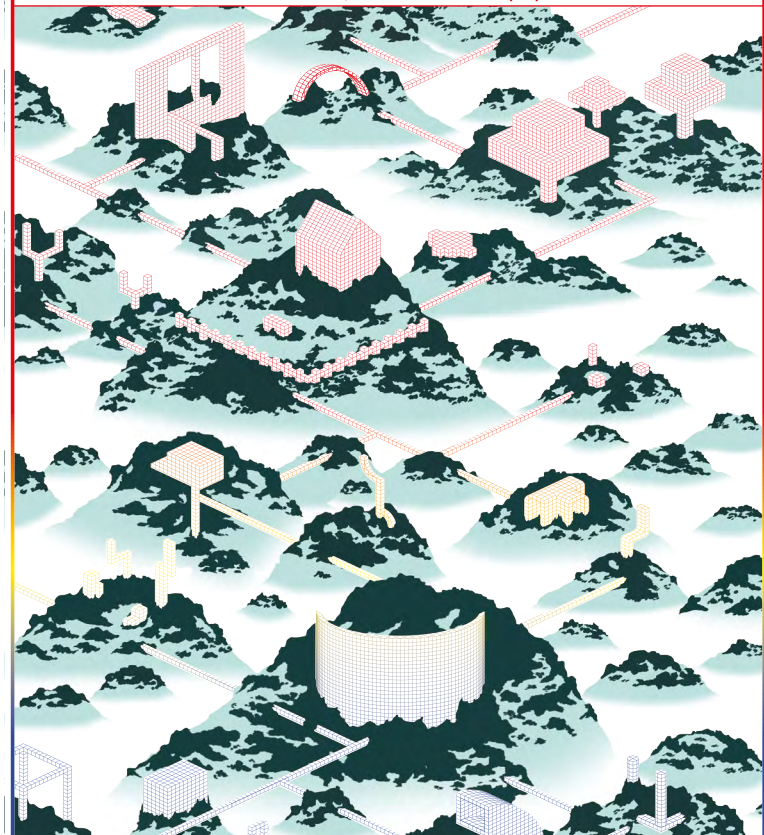
# L'Echo du Marteau

# L'Echo du Marteau

1<sup>er</sup> au 10 août 2024

Semaine de construction

Vaudémont, Colline de Sion (54)



🚧 Gratuit et/ou sur inscription, echodumarteau.fr 🚧

Festival de construction  
et d'expérimentation architecturale

Ateliers, conférences,  
chantier participatif, laboratoire

# 1<sup>er</sup> au 9 août 2024 🚧

➤ **Semaine de construction, les cerveaux en ébullition et les marteaux en fusion.** Le programme de la semaine appelle à se questionner et expérimenter. Le point de rencontre de toutes ces activités est la **Ferme Vautrin**.

## RENCONTRES | Gratuit sans inscription

SAMEDI 3 AOÛT | 18H30

PROJECTION DE FILM ET RENCONTRE | TOUR DE FRANCE AGRICULTURE

54 min | Pour son deuxième film, le Tour de France Agri repart à la découverte du monde rural français et des hommes et femmes qui travaillent la terre. Du collectif au rapport au vivant en passant par le sol ou les interrogations sur l'installation et la transmission des fermes, réapproprions-nous ensemble l'agriculture d'aujourd'hui et de demain.

MERCREDI 7 AOÛT | 18H30

PRÉSENTATION — TABLE RONDE | TOUT TERRAIN

Collectif de 4 architectes, urbanistes et méditrice urbaine et culturelle. Des citoyen·ne·s décidé·e·s à oeuvrer pour l'intérêt général dans un monde en pleine mutation, à s'épanouir par l'accomplissement de démarches porteuses de sens et à contribuer à l'évolution du rôle de l'architecte et de l'urbanisme dans la société.

JEUDI 8 AOÛT | 18H30

PRÉSENTATION — TABLE RONDE | LE CHARPENTIER VOLANT

Spécialisé dans la charpente traditionnelle et le réemploi.

VENDREDI 9 AOÛT | 18H30

PRÉSENTATION — TABLE RONDE | ARTHUR LOCHMANN

Philosophe et charpentier, auteur de *La vie solide : La charpente comme éthique du faire*.

## ATELIERS DÉCOUVERTES | Prix libre sur inscription

du 3 au 9 août | à partir de 5 ans | ➤ echodumarteau.fr

Apprenez à utiliser des outils à main et pratiquer certains gestes de menuiserie pour fabriquer un objet avec les chutes d'anciennes constructions de l'Echo du Marteau. Cuières, spatules, assises, assemblage bois... Inscriptions sur notre site internet par demi-journée.

## CHANTIER PARTICIPATIF | Prix libre sur inscription

du 6 au 9 août | à partir de 9 ans | ➤ echodumarteau.fr

Les participant.es seront accompagné.es par une équipe d'étudiant·es et par des encadrant·es professionnel·les pour construire un aménagement public qui prendra place sur le parking en face de la Ferme Vautrin, un espace en plein cœur du village, un point névralgique où se croisent randonneurs et habitants.